



Mit der ASCII-Import-Schnittstelle ist es möglich alle Daten, für die ein äquivalentes Datenfeld in BaSYS vorgesehen ist, aus einer ASCII-Datei zu importieren.



Der Import erfolgt anhand von Vorlage-Definitionen in Form von XML-Dateien. Im Lieferumfang enthalten sind Vorlage-Definitionen für den Import von Kanalstammdaten (Haltungen, Schächte, Anschlussleitungen) mit den zugehörigen Koordinaten und Geometrien, sowie Wasserleitungsstammdaten (Leitungs- und Knotenstammdaten, Armaturen) mit den zugehörigen Leitungs- und Knotengeometrien.

Allgemein
Fachbereich Abwasser
Fachbereich Wasser
Fachbereich Gas
Fachbereich Kabel

Auf Grundlage dieser Vorlage-Definitionen können individuelle Importdefinitionen erstellt und verwaltet werden.

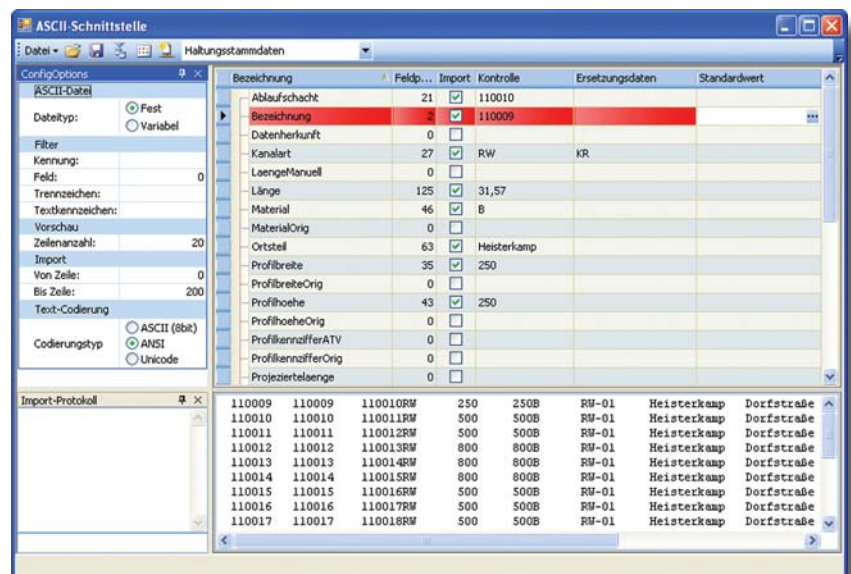
Die Übernahme der Datenstruktur der einzulesenden ASCII-Datei kann sukzessive auf Knopfdruck in die Importdefinition übernommen werden.

Durch Ersetzungsfunktionalitäten können regelwerk- und systemkonforme Datenimporte durchgeführt werden. Es entfällt ein nachträgliches Anpassen dieser Datenfelder.

In den Importdefinitionen können Standardwerte gesetzt und beim Import für jedes einzulesende Datenfeld berücksichtigt werden.

Ein selektiver Import ist durch einen auf die einzulesenden Daten angewendeten Filter gewährleistet.

Komplexere Vorlage-Definitionen liefern wir Ihnen maßgeschneidert nach Ihren Vorgaben als Dienstleistung.



Bei Fragen sprechen Sie uns gern an!

Barthauer Software GmbH
Pillastraße 1a
38126 Braunschweig

Telefon: + 49 (0)531 23533-0
Telefax: + 49 (0) 531 23533-99

E-Mail: vertrieb@barthauer.de
Web: www.barthauer.de