



BaSYS Plan Abwasser: Das datenbankgestützte GIS-System zur Erfassung, Planung und visuellen Verwaltung von Kanalnetzen und Kanalnetzdaten.



Planung / Erfassung

Während der Planung / Erfassung von Hal- tungen werden wichtige Parameter wie ma-ximale Schachttiefe, Gefälle, Konstruktion in oder gegen Fließrichtung, Rohrstücklänge editierbar angezeigt. Schächte werden nur auf ein Vielfaches der Rohrstücklänge, bei Über-schreitung der maximalen Haltungslänge auto-matisch gesetzt.

Längsschnitt*

In **BaSYS-Plan** können beliebige Stränge ge-wählt werden, um diese im Planungslängs-schnitt komfortabel zu überplanen. Die paral-lelen Leitungen eines Trennsystems und die Wasserspiegellage einer durchgeführten hy-draulischen Berechnung werden ebenso wie die Geländelinien dargestellt.

Einzugsflächen

Einzugsflächen werden schnell und übersicht-lich konstruiert. Die wichtigsten Parameter wie befestigte Dachfläche, Abflussbeiwert, Ein-wohnerdichte und Geländeneigung werden parallel eingegeben. Haltungen können nach-träglich zugeordnet werden.

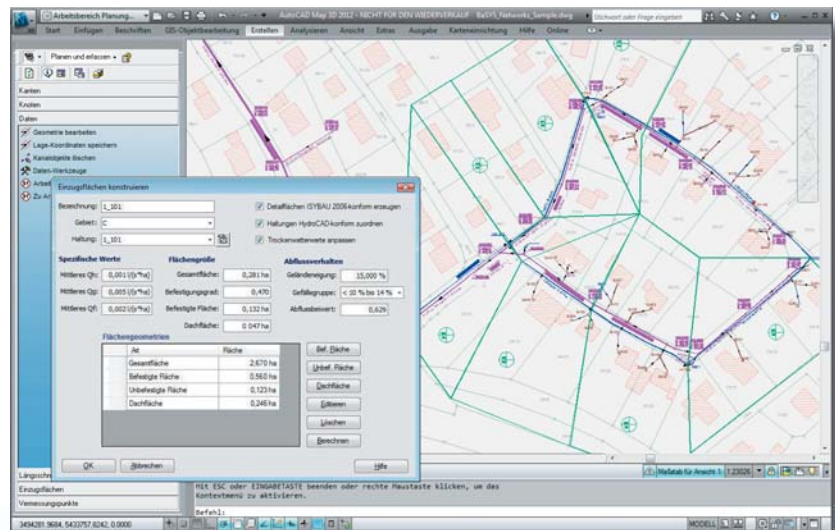
Geometrie-Tools

Mit den Geometrie-Tools wird die Form von An-schlussleitungen, Haltungen und Bauwerken sowie die Anordnung von Schäden und Sanie-rungsverfahren individuell editiert. Die Längen von Anschlussleitungen und Haltungen werden beispielsweise nach einem Import fehlerhafter Daten neu berechnet.

BaSYS Plan Modell Designer**

- Die Ergebnisse von Inspektion und Sa-nierungsplanung werden im Schadens-plan und Sanierungsplan einschließlich Streckenschäden und Streckensanierung dargestellt.
- Die Ergebnisse der hydraulischen Be-rechnungen werden über den Ausla-stungs- und den Wasserstandsplan visu-alisiert

Allgemein
 Fachbereich Abwasser
 Fachbereich Wasser
 Fachbereich Gas
 Fachbereich Kabel



In Autodesk Map dargestelltes Kanalnetz inkl. Einzugsflächen

Bei Fragen sprechen Sie uns gern an!

Barthauer Software GmbH

Pillaustraße 1a
 38126 Braunschweig

Telefon: + 49 (0)531 23533-0
 Telefax: + 49 (0) 531 23533-99

E-Mail: vertrieb@barthauer.de
 Web: www.barthauer.de