



BaSYS Plan Wasser / Gas: Das datenbankgestützte GI-System zur Erfassung, Planung und visuellen Verwaltung von Versorgungsnetzen und Versorgungsnetzdaten.



Planung / Erfassung

Die Planung / Erfassung von Wasser- und Gasversorgungsnetzen wird mit Hilfe der Schnellauswahl von Rohr- und Armaturtypen wesentlich vereinfacht:

- Bei Auswahl eines Rohrtyps werden die wichtigsten Rohrattribute automatisch ergänzt.
- Die Armaturtypen werden zusammen mit deren Layout in einer Baumstruktur verwaltet. Die Armaturtypen werden optional über eine Schnellauswahl oder über die Baumstruktur gesetzt.
- Gewählte Rohr- und Armaturtypen bleiben für die weitere Planung aktiviert. Knoten können nachträglich beliebig gedreht werden.

Schieberkreuze werden an den gewünschten Abzweigen automatisch mit einem vorgewählten Schieberabstand platziert.

Der Knotentyp kann nachträglich geändert werden. Das Layout wird automatisch mit angepasst.

Schutzrohre

Schutzrohre werden unabhängig vom Wasser- bzw. Gasversorgungsnetz verwaltet. Die Schutzrohre werden in **BaSYS-Plan** grafisch hervorgehoben.

Fließwegverfolgung

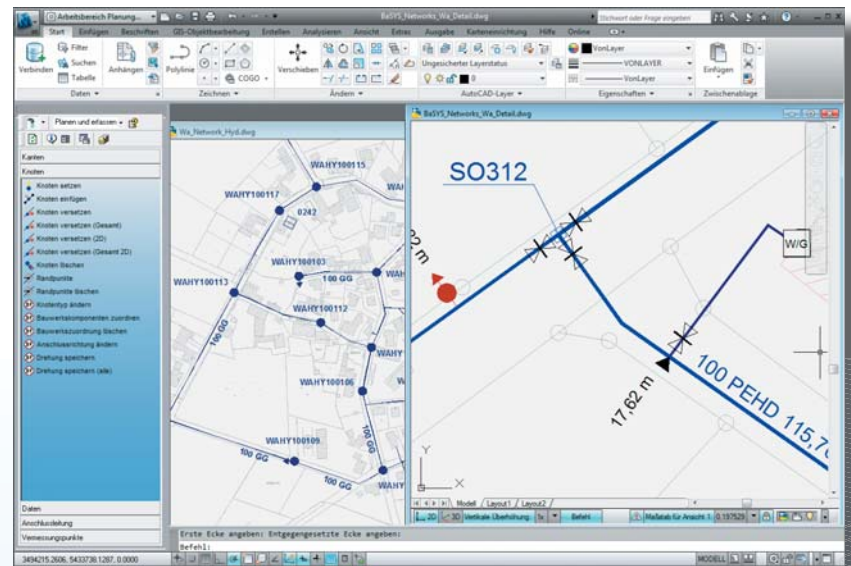
Von einem beliebigen Punkt im Leitungsnetz kann die Fließwegverfolgung aktiviert werden. Optional wird der Status der Schieber (offen / geschlossen berücksichtigt). Die Adressen der

angeschlossenen Verbraucher werden dargestellt und können nach MS Office exportiert werden.

Netzberechnung*

Über die Funktionalität von **BaSYS-Plan** wird der Nachweis von Versorgungsnetzen (Modul AquaFIN) erleichtert. Der zu berechnende Netzbereich wird übersichtlich gefiltert. Knoten können direkt aus der Grafik heraus für die Berechnung geöffnet bzw. geschlossen werden

Allgemein
Fachbereich Abwasser
Fachbereich Wasser
Fachbereich Gas
Fachbereich Kabel



Darstellung eines Wasserversorgungsnetzes

Bei Fragen sprechen Sie uns gern an!

Barthauer Software GmbH
Pillastraße 1a
38126 Braunschweig

Telefon: + 49 (0)531 23533-0
Telefax: + 49 (0) 531 23533-99

E-Mail: vertrieb@barthauer.de
Web: www.barthauer.de

* Diese Funktionen sind Ausbaustufen des Grundmoduls und erfordern ggf. weitere BaSYS-Module.