



BaSYS Regie verwaltet alle Arbeitsabläufe, die für die gesetzlich vorgeschriebenen Wartungen von Kanalnetzen (Eigenkontrollverordnung) notwendig sind.



### Systematik

**BaSYS Regie** ist eine Modulreihe, die für alle Netzsparten (Kanal, Wasser, Gas etc.) geplant ist.

Die Grundapplikation enthält: die Verwaltung aller zu wartenden Anlagen, die Bibliotheken der Wartungsabläufe, die Aufträge, die Unterhaltungsplanung sowie Auswertungen und Berichte.

Die Erweiterung **BaSYS Regie Mobil** enthält die Schnittstelle zur Mobileinheit sowie die entsprechende Konfiguration für **BaSYS Mobil**.

### Nutzen

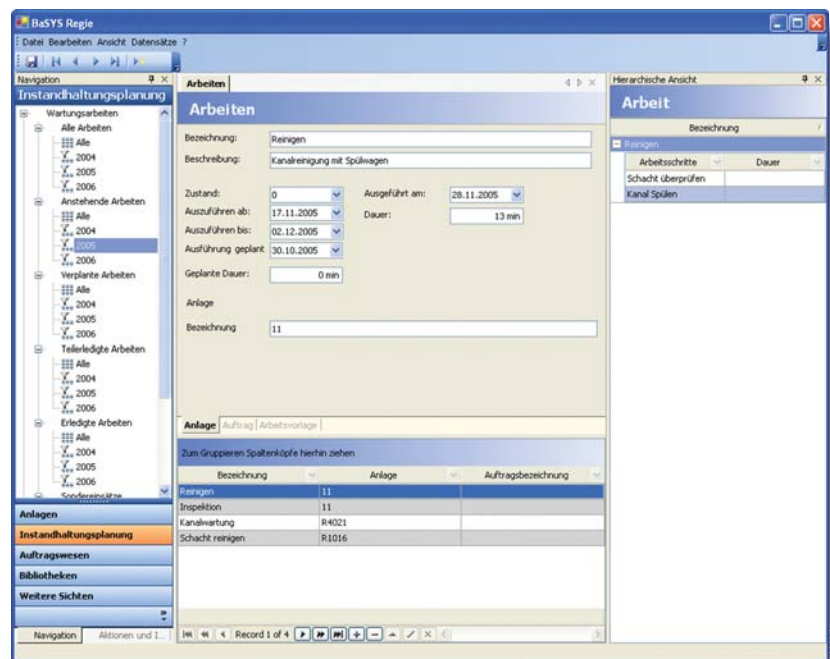
Bei größeren Leitungsnetzen kann die Koordination der geplanten Kontroll- und Instandhaltungsarbeiten sehr zeitraubend sein. Da immer mehr Leitungsnetze digital erfasst sind, kann dieser Informationsvorsprung auch für die Wartungsarbeiten genutzt werden. Wählen Sie einfach das zu wartende Netzelement (Schacht, Haltung, Straßeneinlauf etc.) und die gewünschte Wartungsanweisung. Sie definieren einmalig ihre Wartungsarbeiten mit den dazu notwendigen Arbeitsschritten, dem benötigten Zeit- und Ressourcenaufwand sowie den möglichen Durchführungsergebnissen (Rückmeldecodes). Diese Arbeiten werden den gewünschten Netzelementen zugewiesen, wobei bei wiederkehrenden Tätigkeiten ein Wartungsintervall festgelegt werden kann.

### Automatisierte Auftragserstellung

Die oben aufgeführten Wartungsanweisungen werden gespeichert und dienen als Bearbeitungsgrundlage für die Auftragserstellung. Um zu prüfen, ob z.B. im nächsten Monat eine Wartung von Haltungen fällig ist, muss lediglich der gefragte Zeitraum eingegeben werden. Eine kalendarische Ansicht verschafft Überblick über längere Zeiträume.

### Allgemein

- Fachbereich Abwasser
- Fachbereich Wasser
- Fachbereich Gas
- Fachbereich Kabel



Instandhaltungsplanung in BaSYS Regie mit Auswahl der Arbeiten

Auf Wunsch kann auch nach Orten und Straßen selektiert werden. Die Gruppierung von Anlagen zu Betriebsnetzen erlaubt die übersichtliche Planung von Wartungsaufträgen für zusammenhängende Netzbereiche. Für eine detaillierte Selektion steht ein SQL-Datenfilter zur Verfügung. Für selektierte Netzelemente wird nun automatisch ein Auftrag erstellt, der neben den auszuführenden Arbeiten einen Laufzettel und einen Übersichtsplan enthalten kann. Für den Übersichtsplan ist ein Grafikmodul (z.B. **BaSYS** Plan, **BaSYS** Visor o.ä. erforderlich)

### **Auswertung**

Über die Erfassung der Rückmeldecodes wird es möglich, detaillierte Auswertungen sowohl für den Nachweis durchgeführte Arbeiten (gem. EKVO) als auch für die Optimierung der internen Abläufe zu erstellen. Ergänzt wird dies durch selbst definierbare Statistiken und Berichte. Frei definierbare Themenpläne (mit **BaSYS**-Plan) unterstützen die Darstellung der Betriebsabläufe im räumlichen Überblick.

### **BaSYS Regie Mobil**

Durch volle Integration der Barthauer Mobile Produktreihe kann die Auftragsbearbeitung durch Mobilgeräte deutlich effizienter gestaltet werden. Neben der weitreichenden Unterstützung der Wartungstätigkeit vor Ort durch Navigationshilfen, interaktive Laufzettel, Anbindung von Barcodescannern etc. wird der Aufwand für die nachträgliche Übertragung der Rückmeldungen in das System komplett eingespart. Dadurch haben Sie einen tagesaktuellen Überblick über den Stand der Wartungsarbeiten sowie den Zustand ihrer Leitungsnetze.



**Bei Fragen sprechen Sie uns gern an!**

**Barthauer Software GmbH**

Pillaustraße 1a  
38126 Braunschweig

Telefon: + 49 (0)531 23533-0  
Telefax: + 49 (0)531 23533-99

E-Mail: [vertrieb@barthauer.de](mailto:vertrieb@barthauer.de)  
Web: [www.barthauer.de](http://www.barthauer.de)