



gis2doc verknüpft die Vorteile von Geoinformationssystemen bei der raumbezogenen Navigation mit der Systematik eines Dokumentenmanagementsystems.

gis2doc ist die interaktive Anbindung von Dokumentenmanagementsystemen (DMS) an die Welt der Geoinformationssysteme (GIS) und erlaubt völlig neue Wege bei der Bearbeitung und Nutzung digital abgelegter Daten.

Eine Auswahl im GIS erzeugt automatisch eine Liste der dazugehörigen Dokumente im DMS. Umgekehrt funktioniert ebenso die Verbindung aus dem DMS zum GIS: Werden im DMS Dokumente selektiert, können diese grafisch im GIS angezeigt werden. Dabei wird die Anzeige auf das oder die gewählten Objekte angepasst (Zoom).

Ziel der Schnittstelle ist es, Funktionen eines Geoinformationssystems und eines Dokumentenmanagement- sowie Archivsystems zu verbinden. Auf diese Weise können den Geoobjekten Dokumente direkt zugeordnet werden.

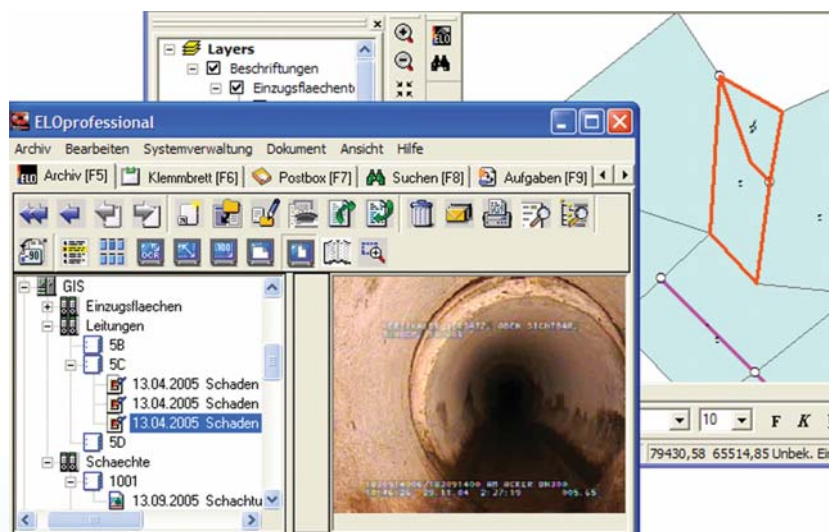
Eine schnelle Suche sowohl der Geoobjekte als auch der Dokumente ist über die Dokumentenverwaltung möglich. Die verbundenen Geoobjekte eines archivierten Dokuments können jederzeit grafisch visualisiert werden. Da moderne Dokumentenmanagementsysteme nicht nur einfache Schriftstücke, sondern Dokumente aller Art (z.B. Office-Dokumente, E-Mail, gescannte Dokumente, Bilder, usw.) verwalten, können praktisch alle denkbaren Informationen unabhängig vom Format an beliebige Objekte einer Grafik im GIS geknüpft werden. So besteht auch die Möglichkeit zugehörige GIS-Projektdateien an entsprechender Stelle im DMS abzulegen. Weiterhin ist es möglich, eine Verbindung mit jeglichen Fachbereichen herzustellen. Beispielsweise kann in Verbindung mit einem Kanalkataster (z.B. **BaSYS** von Barthauer) die technischen Infor-

mationen mit einer vor Ort angefertigten und gescannten Handzeichnung über die Grafik geöffnet werden.

Als weiteres Highlight lässt sich das Barthauer-eigene Unternehmensinformationssystem KAOS mit dem DMS verbinden, womit eine vollständige Datenintegration im kommunalen und ingenieur-technischen Bereich realisiert werden kann.



Allgemein  
Fachbereich Abwasser  
Fachbereich Wasser  
Fachbereich Gas  
Fachbereich Kabel



**Bei Fragen sprechen Sie uns gern an!**

**Barthauer Software GmbH**  
Pillaustraße 1a  
38126 Braunschweig

Telefon: + 49 (0)531 23533-0  
Telefax: + 49 (0) 531 23533-99

E-Mail: [vertrieb@barthauer.de](mailto:vertrieb@barthauer.de)  
Web: [www.barthauer.de](http://www.barthauer.de)